



Centrale météo autonome

Envoie des données à distance (Xbee, WIFI, Bluetooth)

Besoin logiciel et matériel : (par poste)

Capteurs numériques : Température, Humidité, Pression, Anémomètre, Capteur d'Irradiation, ...

Carte ARDUINO ou module Raspberry ou PIC

1 module d'affichage (LCD ou autre)

1 module émetteur et un module récepteur (Xbee, WIFI, Bluetooth)

1 PC avec Interface Homme Machine (Logiciel NI Labview).

...



PERISSE Thierry
thierryperisse@free.fr
thierryperisse.free.fr

1

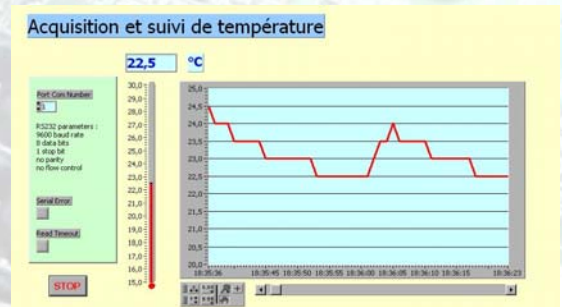
Centrale Météo Autonome

Travail demandé :

1. Mise en œuvre de plusieurs capteurs numériques (Température, Humidité, Irradiation, ...) autour d'un microcontrôleur.
2. Affichage en local des infos capteurs sur un module LCD.
3. Rendre le projet entièrement autonome (fonctionnement sur piles, accu).
4. Etude de la consommation, de la durée de fonctionnement.
5. Transfert des infos à distance vers le PC via modules externes (Xbee ou WIFI ou Bluetooth).
6. Etude de la portée.
7. Prévoir une application LABVIEW qui affichera les données récupérées.
8. Affiner le projet afin d'avoir une consommation minimale de la Station Météo.
9. Etudier le dimensionnement d'un système de recharge de batterie avec panneau photovoltaïque.



PERISSE Thierry
thierryperisse@free.fr
thierryperisse.free.fr



2